

## ТЕЛЕКОММУНИКАЦИОННЫЕ НАСТЕННЫЕ АНТИВАНДАЛЬНЫЕ ШКАФЫ

### Телекоммуникационные настенные антивандальные шкафы серии “SECURE ” (TWS)



#### Область применения

Настенные антивандальные шкафы серии “SECURE” (TWS) предназначены для защиты от несанкционированного доступа установленного в них сетевого телекоммуникационного, кроссового, пассивного и активного оборудования. Типичное использование шкафа - на чердаках, в подвалах и коммунальных зонах зданий.

. Настенные шкафы серии TWS являются универсальными и имеют размеры 600x540мм и 600x650мм (ширина/глубина).

#### Описание

Шкафы серии TWS представляют собой настенный вариант. Конструкция шкафов не разборная, все узлы выполнены из стали толщиной 2мм с дополнительными ребрами жесткости (усилителями), дверь двухслойная, утопленная вовнутрь, снабжена четырёхригельным замком повышенной секретности (в комплект входят 4 ключа).

Для установки оборудования 19" стандарта шкафы оснащаются двумя парами направляющих. Глубину установки оборудования на направляющих в шкафу можно изменять благодаря пазам в планках на основании и крыше

шкафа. Доступ к установленному оборудованию осуществляется с передней стороны шкафа.

На боковых стенках имеются по 4 кабельных ввода диаметром 36 мм. На левой боковой стенке с внутренней стороны, предусмотрено посадочное место под установку вентилятора размером 120x120x38 мм.

Шкаф закрепляется на стене в пяти точках через отверстия диаметром 12,5 мм. Для удобства переноски и монтажа предусмотрены быстросъемные ручки с резьбой М8.

Все токопроводящие элементы шкафов заземлены между собой шинами заземления желто-зеленого цвета сечением 4 мм.

Степень защиты шкафа IP 31.

Максимальная допустимая распределенная нагрузка на шкаф серии TWS составляет 150 кг.

### Основные технические данные

Наименование	Этажность, U(1.75")	Ширина, мм	Глубина, мм	Высота, мм	Масса не более, кг
TWS-096054-M-GY	9	600	545	500	38
TWS-126054-M-GY	12			633	45
TWS-156054-M-GY	15			766	51
TWS-096065-M-GY	9		650	500	39
TWS-126065-M-GY	12			633	46
TWS-156065-M-GY	15			766	54

Цвет шкафа: GY – серый

Внимание! Под заказ возможна поставка шкафов с другой этажностью и цветом покрытия.

### Технические характеристики

Сварной каркас - листовая сталь 2 мм

Усиленная стальная дверь - листовая сталь 2 мм

Направляющие - листовая сталь 1,5 мм

Покрытие - порошковое, ударопрочное, полимерно-эпоксидное, цвет RAL 7035 (светло-серый)

### Базовый комплект поставки:

Шкафы поставляются потребителю в собранном виде, шкаф упакован в одну коробку.

1. Шкаф (с 4-мя установленными 19" направляющими) - 1 шт.
2. Руководство по эксплуатации - 1 шт.
3. Ключи для замка - 4 шт.
4. Заглушки отверстия кабельного ввода - 8 шт.
5. Ручки для переноски - 2 шт.
6. Провода заземления - 5 шт.
7. Анкерный болт 12x60 с шайбой и гайкой - 5 шт.

## Телекоммуникационные настенные антивандальные шкафы серии “PROTECTION” (TWN)



### Область применения

Антивандальные шкафы серии PROTECTION предназначены для защиты установленного в них, сетевого, телекоммуникационного и кроссового оборудования от несанкционированного доступа и краж. Как правило, шкафы устанавливают в зонах без контроля доступа или с ограниченным контролем: в подъездах, на чердаках, в подвалах и других коммунальных зонах зданий.

Настенные шкафы серии TWN имеют размеры 600x300мм (ширина/глубина).

### Описание

Шкафы выполнены в 19” стандарте. Оборудование в шкаф устанавливается вертикально, параллельно боковым стенкам. Конструкция не разборная - цельносварная. Все элементы шкафа выполнены из 2мм стали, а направляющие из 1,5мм стали. Дверь снабжена замком повышенной секретности, в комплект входят 4 ключа. Для установки оборудования шкаф снабжен 2 монтажными направляющими. Антикоррозионное и декоративное покрытие выполнено ударопрочной эпоксидно-порошковой краской светлого цвета (RAL 7035). Шкафы поставляются в собранном виде.

На боковых стенках имеются вентиляционные пазы и по одному отверстию кабельного ввода.

Класс защиты шкафов от внешних факторов IP21.

Максимальная допустимая распределенная нагрузка на шкаф серии TWN составляет 200 кг.

## Основные технические данные

Наименование	Этажность, U(1.75")	Ширина, мм	Глубина, мм	Высота, мм	Масса не более, кг
TWN-066041-M-GY	6	600	300	415	22

Цвет шкафа: GY – серый

Внимание! Под заказ возможна поставка шкафов с другой этажностью и цветом покрытия.

### Технические характеристики

Сварной каркас - листовая сталь 2 мм

Сдвижная дверь-крышка - листовая сталь 2 мм

Направляющие - листовая сталь 1,5 мм

Покрытие - порошковое, ударопрочное, полимерно-эпоксидное, цвет RAL 7035 (светло-серый)

### Базовый комплект поставки:

Шкафы поставляются потребителю в собранном виде, шкаф упакован в одну коробку.

1. Шкаф (с 2-мя установленными 19" направляющими) - 1 шт.
2. Руководство по эксплуатации - 1 шт.
3. Ключи для замка - 4 шт.

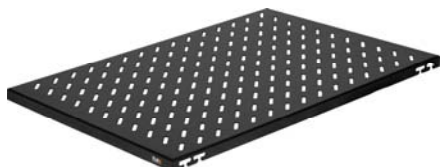
## Список аксессуаров к шкафам “TWS”

### Полки фронтальные



<b>TLK-SHFR-200-BK</b>	Полка 19" фронтальная 2U, глубиной 200мм, черная
<b>TLK-SHFR-400-BK</b>	Полка 19" фронтальная 2U, глубиной 400мм, черная

### Полки стационарные



<b>TLK-SHFS-300-BK</b>	Полка стационарная, Ш463xГ300мм, для шкафа глубиной 500мм, черная
<b>TLK-SHFS-400-BK</b>	Полка стационарная, Ш463xГ400мм, для шкафа глубиной 600мм, черная

### Вентиляторы:



<b>TLK-VP3/BK</b>	Полка вентиляторная 19" 1U, 260мм глубина, 3 вентилятора, без шнура питания, цвет черный.
<b>TLK-VP3-T/BK</b>	Вентиляторная полка 19", 1U, 3 вентилятора, с терморегулятором и датчиком, Г260мм, без шнура питания, черная

### Выдвижные клавиатуры:



**TLK-KB1-BK**

**TLK-RCKBSB-BK**

<b>TLK-KB1-BK</b>	Полка под клавиатуру выдвижная 19", 1U, Ш432xГ300мм, черная.
<b>TLK-RCKBSB-BK</b>	Полка под клавиатуру откидывающаяся, 19", 1U, Ш479xГ211мм, черная.

### Освещение:

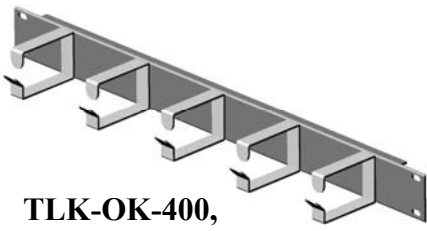


**TLK-LAMP**

**TLK-LAMP01**

<b>TLK-LAMP</b>	Блок освещения для 19" шкафов глубиной 600мм и стоек.
<b>TLK-LAMP01</b>	Блок освещения 19", 1U, Г35мм.

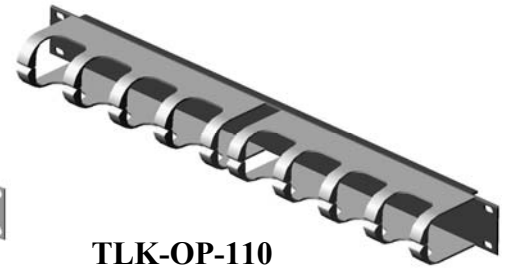
**Кабельные организаторы:**



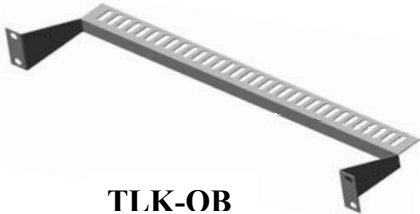
**TLK-OK-400,  
TLK-OK-600,  
TLK-OK-800**



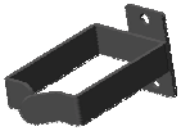
**TLK-OP-450**



**TLK-OP-110**



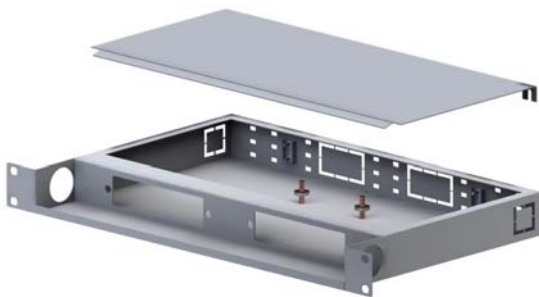
**TLK-OB**



**TLK-OV-500,  
TLK-OV-900**

<b>TLK-OK-400</b>	Органайзер металлический с кольцами, чёрный 19", 1U, глубина колец 40 мм (комплект - 2 шт.)
<b>TLK-OK-600</b>	Органайзер металлический с кольцами, чёрный 19", 1U, глубина колец 60 мм (комплект - 2 шт.)
<b>TLK-OK-800</b>	Органайзер металлический с кольцами, чёрный 19", 1U, глубина колец 80 мм (комплект - 2 шт.)
<b>TLK-OP-450</b>	Органайзер с пластиковыми кольцами, чёрный 19", 1U, (комплект - 2 шт.)
<b>TLK-OP-110</b>	Органайзер для 110 кроссов 19", 1U, белый.
<b>TLK-OB</b>	Органайзер для крепления кабеля сзади патч-панели 19", 1U.
<b>TLK-OV-500</b>	Кольцо для вертикальной разводки кабельных жгутов, 60x50мм, (упаковка – 2 шт.)
<b>TLK-OV-900</b>	Кольцо для вертикальной разводки кабельных жгутов, 60x90мм, (упаковка – 2 шт.)

**Оптические кроссы:**



**TFB-RCL-1U**



**TFB-RMC-1U**

<b>TFB-RCL-1U</b>	Оптический кросс 19", 1U до 24/48-ми оптических портов, неукомплектованный, 482x275x44мм.
<b>TFB-RMC-1U</b>	Оптический кросс 19", 1U до 24/48-ми оптических портов, выдвижной, с поворотной полкой, неукомплектованный, 482x245x44мм.

**Другие аксессуары:**



**TLK-WT4**



**TLK-FPFP-50**



**TLK-RS08P2-BK**



**TLK-RS08MF1-BK**



**TLK-ERH-CU**



**PC-186**



**PC-189**

<b>TLK-WT4</b>	Ножки для настенных шкафов TWC, уп-ка 4шт.
<b>TLK-FPFP-50</b>	Винт, шайба, гайка (упаковка 50 шт.)
<b>TLK-RS08P2-BK</b>	Блок электрических розеток 19" на 8 гнезд с фильтром, 16А, с шнуром питания с разъемом IEC320 C14, пластиковый корпус.
<b>TLK-08MF1-BK</b>	Блок электрических розеток 19", 8 гнезд, 16А, с фильтром и предохранителем, без шнура питания, железный корпус.
<b>TLK-ERH-CU</b>	Шина заземления медная 19", горизонтальная.
<b>PC-186</b>	Кабель питания, евровилка с заземлением, 6А, 1,8м.
<b>PC-186-10</b>	Кабель питания, евровилка с заземлением, 6А, 3м.
<b>PC-189</b>	Кабель питания, монитор-компьютер, 6А, 1,8м.
<b>PC-189-10</b>	Кабель питания, монитор-компьютер, 6А, 3м.
<b>PC-18910A</b>	Кабель питания, монитор-компьютер, 10А, 1,8м.

## **Хранение и транспортировка**

Изделие может транспортироваться на любые расстояния:

1. Автомобильным и железнодорожным транспортом в закрытых транспортных средствах;
2. Авиационным транспортом в герметизированных отсеках самолетов;
3. Водным транспортом в трюмах судов.

Изделие должно храниться в упаковке предприятия-изготовителя.

## **Свидетельство о приемке**

Изделие \_\_\_\_\_ заводской номер \_\_\_\_\_

Дата «\_\_\_» \_\_\_\_\_ 200\_ г.

Представитель ОТК  
М.П.

## **Гарантия и гарантийные условия**

Изготовитель гарантирует сохранение технических характеристик данного изделия в течение 12 месяцев при соблюдении потребителем условий транспортирования, хранения, монтажа и эксплуатации.

Изготовитель не отвечает за ухудшение параметров изделия или за повреждения, вызванные Покупателем или другими лицами после доставки, или если повреждение было вызвано неизбежными событиями.

Гарантии не действуют в случае:

- нарушения правил транспортирования, хранения и эксплуатации, установленных ТУ и руководством по эксплуатации;
- наличия механических повреждений;
- нарушения правил монтажа и обслуживания.

\* Спецификация и физические параметры могут быть изменены в сторону улучшения характеристик изделия без уведомления